

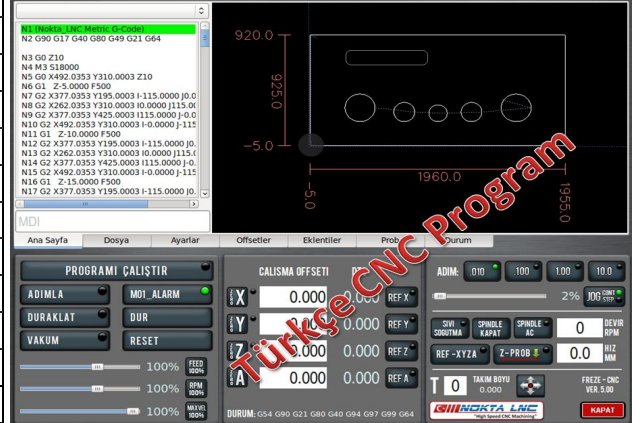
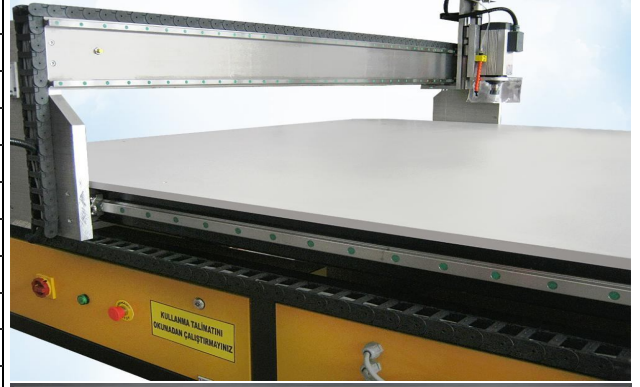
## NOKTA CNC NX170-Pro (2300x1300x150mm.) Teklif - Sözleşme Metni

- NX170-Pro Seri Makinalarımızda Yüksek Hassasiyetli **Hiwin Taiwan** Vidalı Miller Kullanılmaktadır.
- Tüm Bileşenler Deckel Maho (Germany) Dik İşlem Merkezinde işlenmektedir.
- Japon **Omron** Marka Limit Sensörleri, Alman Siemens Kabloleme ve Elektrik Tesisatı.
- Freze (Spindle) Motor devri yazılım kontrollü olup 0 - 24.000 devir/dak. 'dır.
- Nokta LNC **Türkçe CNC Yazılım** ile daha kolay ve yönetilebilir bir çalışma ortamı sunmaktadır.

(Nakit Fiyat: **11.000\$**)

### NX170-Pro Teknik Özellikler

X-Y-Z Net Çalışma Alanı	2350x1350x150mm.
Spindle Motor (İş Mili)	5.5KW/380V Hertz ER25 Spindle Motor (24.000Rpm.)
Kontrol Ünitesi	Nokta LNC Türkçe CNC Yazılım & Endüstriyel Kabin
Otomatik Parça Sıfırlama Probu	Auto Z Prob Girişi (Parça Sıfırlama Probu)
Çalışma Gerilimi	380V/50Hz.
Otomatik Eksen Sıfırlama	X-Y-Z Auto Home (Omron Japon Sensörler)
Komut Sistemi	Standart ISO G-Code & Fanuc
Toplam İlerleme Hızı	50mt./dak.
Yük Altında İşleme Hızı	0-40mt./dak.
Eksen Kinematik Desteği	Dairesel ve Düzlemsel 3 Eksen Kinematik Kontrol
Toz Tutucu Sistem	100mm. Toz Emiş Girişi
Makine Alt Şase	Endüstriyel Çelik (ST52) Alt Şase 100x150mm. 80x80mm.
Vakum Sistemi	*Opsiyonel
Y-Z Köprü Gövde Aksamı	Hadde Gövde Köprü (7075)
Vida Grubu ve Somun	X32mm. Y25mm. Vidalı Mil & Somun <b>Hiwin (Taiwan)</b>
Ray ve Arabalar	X30mm.- Y220mm. Linear Kare Kızak <b>Hiwin (Taiwan)</b>
Tezgah Zemini	1. Sınıf Flat Tabla
CNC Kontrol Sistemi	Nokta LNC NX600-4 PWM Kontrol Ünitesi
Desteklediği CAD Yazılımları	Solidworks, Autocad, Photoshop, Corel Draw, Catia
CAM Yazılım Desteği	DXF, STL, IGES, JPG, BMP
Merkezi Yağlama Sistemi	Vida Grubu Yağlama Sistemi
Kurulu Güç / Dış Nakliye Ölçüleri	10,2KW - Dış Nakliye Ölçüleri: 3000 x 1520 x 1650mm.



**Not!** Makine ile beraber Nokta CNC Kontrol Yazılımı Lisansları verilecektir.

-İş Bu Teklifin geçerlilik süresi 60 iş günüdür.

### SATIŞ SÖZLEŞME METNİ

- **Ödeme Planı** : Stoklu Olmayan ürünlerde İş Başlangıcında %30 Nakit Avans, İş Bitimi Yükleme Öncesi kalan meblağın %70 Nakit ödenmesi.
- İlgili Model ürünün yazılı onayı ve iş başlangıcı ödemesine müteakip (.....) Tarihi itibarı ile Ürünün İmalat Bitimi Tarihi (30 iş günü) olacaktır.
- Makine gövde rengi Nokta CNC tarafından belirlenmekte olup, Kullanıcı tarafından sipariş öncesi yazılı metin ile bildirilmedikçe değiştirilemez.
- Satış sonrası ücretsiz (10 Saatlik) eğitim, teslimat öncesi, şirketimiz (Nokta CNC) bünyesinde verilecektir. (CAD ve CAM ve Takım yolu oluşturma Stratejileri)
- Alımı yapan şirket Ortaklı Limited veya Anonim Şirket olması durumunda Şirket Yetkilisi İmza Sirküleri de Nokta CNC 'ye yazılı olarak ibraz edilmelidir.
- İmalat süreci tamamlanan tezgah teslim termin tarihinden sonra Nokta CNC 'den teslim alınmadığı durumlarda aylık depo kira bedeli olarak 500TL. Tahsil edilecektir.
- Sözleşme onayına istinaden alıcı 7 gün içerisinde cayma hakkına sahip olup alınan ödemesinin tamamı geri iade edilecektir.
- 30 Güne kadar olan cayma hallerinde Ana sözleşme bedelinin %30 'zu işçilik bedeli karşılığında Nokta CNC 'ye bırakılacaktır. Kalan %70 meblağ geri tahsil edilecektir.
- Ürünün Nakliye giderleri ve Nakliye tipi Nokta CNC (Şirketine) ait değildir ve fatura masrafları dışındadır.
- **Garanti Süresi:** Fatura Kesim Tarihinden itibaren, üretimden kaynaklı hatalara karşı 1 Yıl Endüstriyel (Mekanik) , 2 Yıl Elektronik Garanti altındadır.
- **Garanti kapsamı dışında kalan özel durumlar:**
- Şebeke kaynaklı yüksek gerilim, düşük gerilim ve Çalışma ortamının uygunsuz zemini, Su baskını, Yangın, Sel, Fiziki Çarpıtma, Software Limit Dışı kullanımlar Garanti Kapsamı Dışındadır.
- Fiyatlarımızı KDV Dahil Değildir.

ADI SOYADI (NAME/SURNAME)

KAŞE-İMZA (SIGNATURE)

ONAY TARİHİ (DATE)