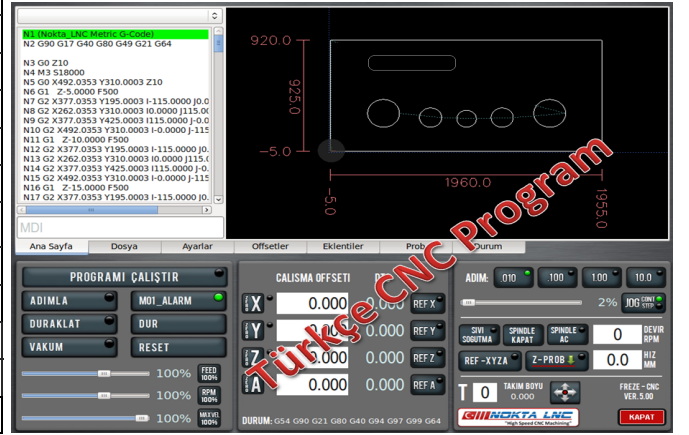


SX300 Özel Üretim 4 Eksen Nokta CNC Router (2850x1450 Z: 300mm.)

- Hiçbir Makinamızda Kremayer ve Pinyon dişli kullanılmamaktadır. Tahrik Vidalı Mil ile yapılmaktadır.
- Freze (Spindle) Motor devri yazılım kontrollüdür. (0-24.000 d/dak.)
- Nokta CNC Türkçe arayüzü ile daha kolay ve yönetilebilir bir çalışma ortamı sunar.
- Delik işleme, Cep işleme, Çoklu Delik, Yüzey Temizleme Gömülü Hazır Çevrim Kütüphanesi

Toplam Fiyat : 17.500\$
Teknik Özellikler

X-Y-Z-A Net Çalışma Alanı	2850x1450 Z:750mm. (A: +92-92 Derece)
Spindle Motor (İş Mili)	5.5KW ER32 Hertz Spindle Motor 24.000rpm.
Vakum Ünitesi	*Opsiyonel (100m3/Saat : 16.000TL.+KDV)
Kontrol Ünitesi	4 Eksen interpolasyonlu LNC Kontrol Sistemi
Çalışma Gerilimi	380V/50Hz.
Otomatik Eksen Sıfırlama	X-Y-Z-A Auto Home (Omron - Japon Sensörler)
Komut Sistemi	Standart ISO-GCode (Fanuc)
Max. İlerleme Hızı	40 mt/Dak.
Nominal İşleme Hızı	0-35mt/Dak.
Eksen Yataklama Sistemi	XYZ: GMT (Taiwan) Özel Tip BK - BF CNC Rulmanı
Kumanda Kabini	Endüstriyel Tip Kumanda Kabini (IP54-Toz Geçirmez)
Makine Gövde ve Alt Şase	Çelik Gövde 150x100mm.
Yürüyen Gövde Aksamı	Hadde Gövde (Austria) Köprü Hokotol Hadde
Tezgah Zemin	Ağır Tip T-Slot Kanal Sigma Profil Zemin
Ray ve Arabalar	X:30 YZ:20mm. Ray Araba Hiwin (Taiwan)
Vida Grubu ve Somun	XY-32mm. Z-25mm. Vidalı Mil Hiwin (Taiwan)
CAD Uzantı Desteği	DXF, STL, IGES, JPG, BMP, PNG, Siemens NX
Desteklediği CAM Yazılımları	Sprut Cam, Alphacam, Siemens NX, Catia, Power Mill
Merkezi Yağlama	Merkezi Vida Grubu Yağlama Sistemi
ORTALAMA NET AĞIRLIK	2800 Kg. (+-%15)
Toplam Fiyat	17.500\$



Türkçe CNC Yazılım

Not! Makine ile beraber LNC Kontrol Ünitesi ve Kumanda Kabini ve CNC Kontrol Yazılımı Lisansları verilecektir.
-İş Bu Teklifin geçerlilik süresi 25 iş günüdür.

SATIŞ SÖZLEŞME METNİ

- **Ödeme Planı :** Yukarıda adı geçen teklif için İş Başlangıcında %30 Nakit Avans , İş Bitimi Yükleme Öncesi kalan %70 meblağının nakit ödenmesi.
- İlgili Model ürünün yazılı onayı ve iş başlangıcı ödemesine müteakip (.....) Tarihi itibarı ile Ürünün İmalat Bitimi Tarihi (40 Gün) olacaktır.
- Makine gövde rengi Nokta CNC tarafından belirlenmekte olup, Kullanıcı tarafından sipariş öncesi yazılı metin ile bildirilmedikçe değiştirilemez.
- Satış sonrası ücretsiz (10 Saatlik) eğitim şirketimiz (Nokta CNC) bünyesinde verilecektir. (Eğitim Konusu; Türkçe arayüze sahip CNC Kontrol yazılımının kullanımınıdır.)
- Alımı yapan şirket Ortaklı Limited veya Anonim Şirket olması durumunda Şirket Yetkilisi İmza Sirküleri de Nokta CNC 'ye yazılı olarak ibraz edilmelidir.
- Tezgahın Cad ve Cam yazılımları eğitiminden Nokta CNC sorumlu tutulamaz. Cad-Cam ve takımıyla üretme işlemleri, kullanılacak çizim programının seçimi, tedariki ve eğitiminden Nokta CNC sorumlu tutulamaz.
- İmalat süreci tamamlanan tezgah teslim termin tarihinden sonra Nokta CNC 'den teslim alınmadığı durumlarda aylık depo kira bedeli olarak 900TL. Tahsil edilecektir.
- Sözleşme onayına istinaden alıcı 7 gün içerisinde cayma hakkına sahip olup alınan ödemesinin tamamı geri iade edilecektir.
- 30 Güne kadar olan cayma hallerinde Ana sözleşme bedelinin %30 'i işçilik bedeli karşılığında Nokta CNC 'ye bırakılacaktır. Kalan %70 meblağ geri tahsil edilecektir.
- Ürünün Nakliye giderleri ve Nakliye tipi Nokta CNC (Şirketine) ait değildir ve Fatura masrafları dışındadır.
- **Garanti Süresi:** Fatura Kesim Tarihinden itibaren, üretimden kaynaklı hatalara karşı 3 Yıl Endüstriyel (Mekanik) , 3 Yıl Elektronik Garanti altındadır.
- **Garanti kapsamı dışında kalan özel durumlar;**
- Şebeke kaynaklı yüksek gerilim, alçak gerilim ve çalışma ortamının uygunsuz zemini, su baskını, yangın, sel, fiziki çarpıtma, software limit dışı kullanımlar Garanti Kapsamı Dışındadır.
- **KDV Oranı:** % 18 'dir.

ADI SOYADI (NAME/SURNAME)

KAŞE-İMZA (SIGNATURE)

ONAY TARİHİ (DATE)